

BIBLIOGRAFÍA

HERRAMIENTA



Gobierno de
México

Cultura
Secretaría de Cultura

Herramienta

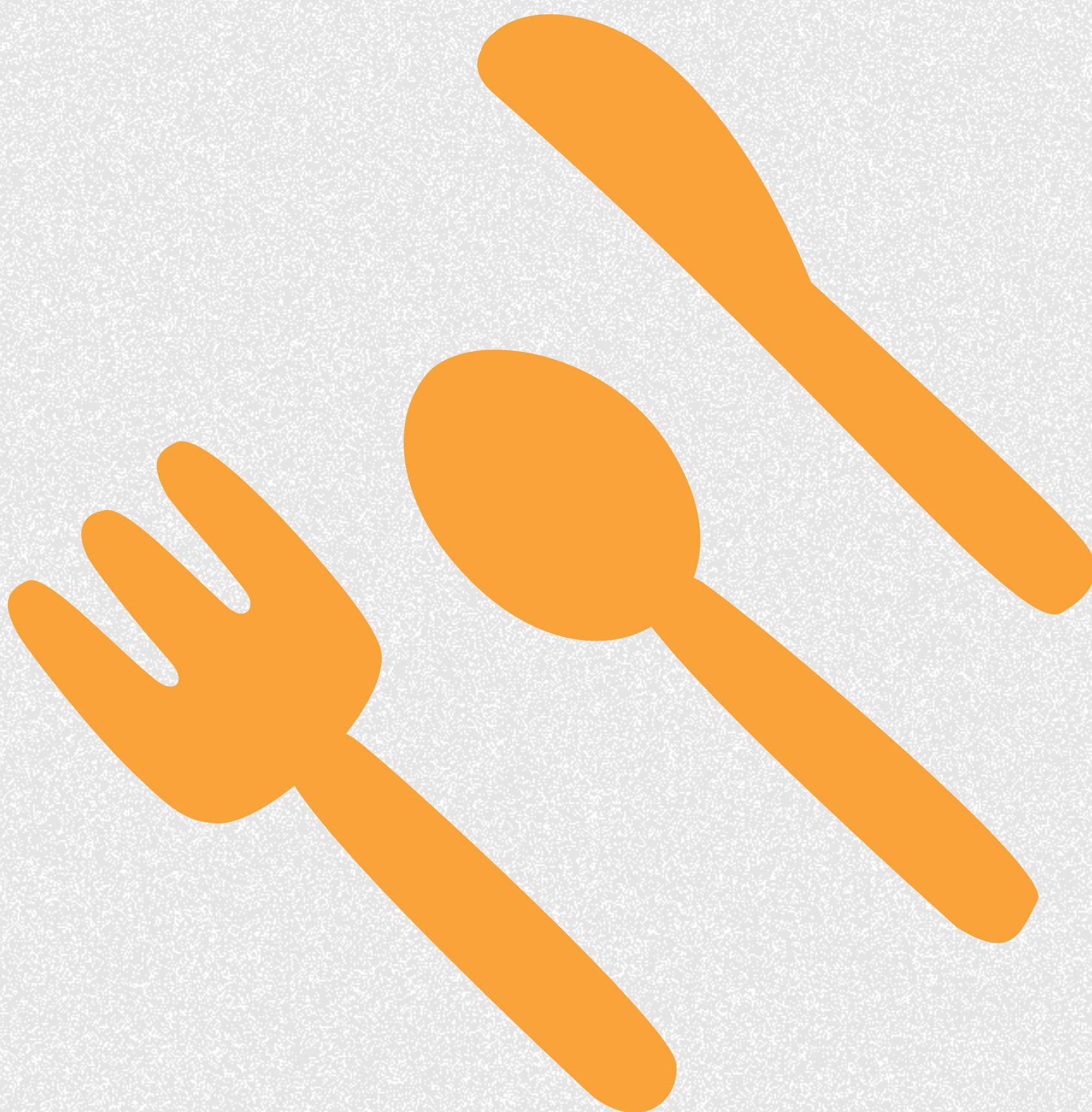
Rodríguez Juárez, H. I. (2021). *La identidad visual como medio característico de la cerámica de Puebla*. Actas de Diseño. Recuperado de: [Actas de Diseño](#)

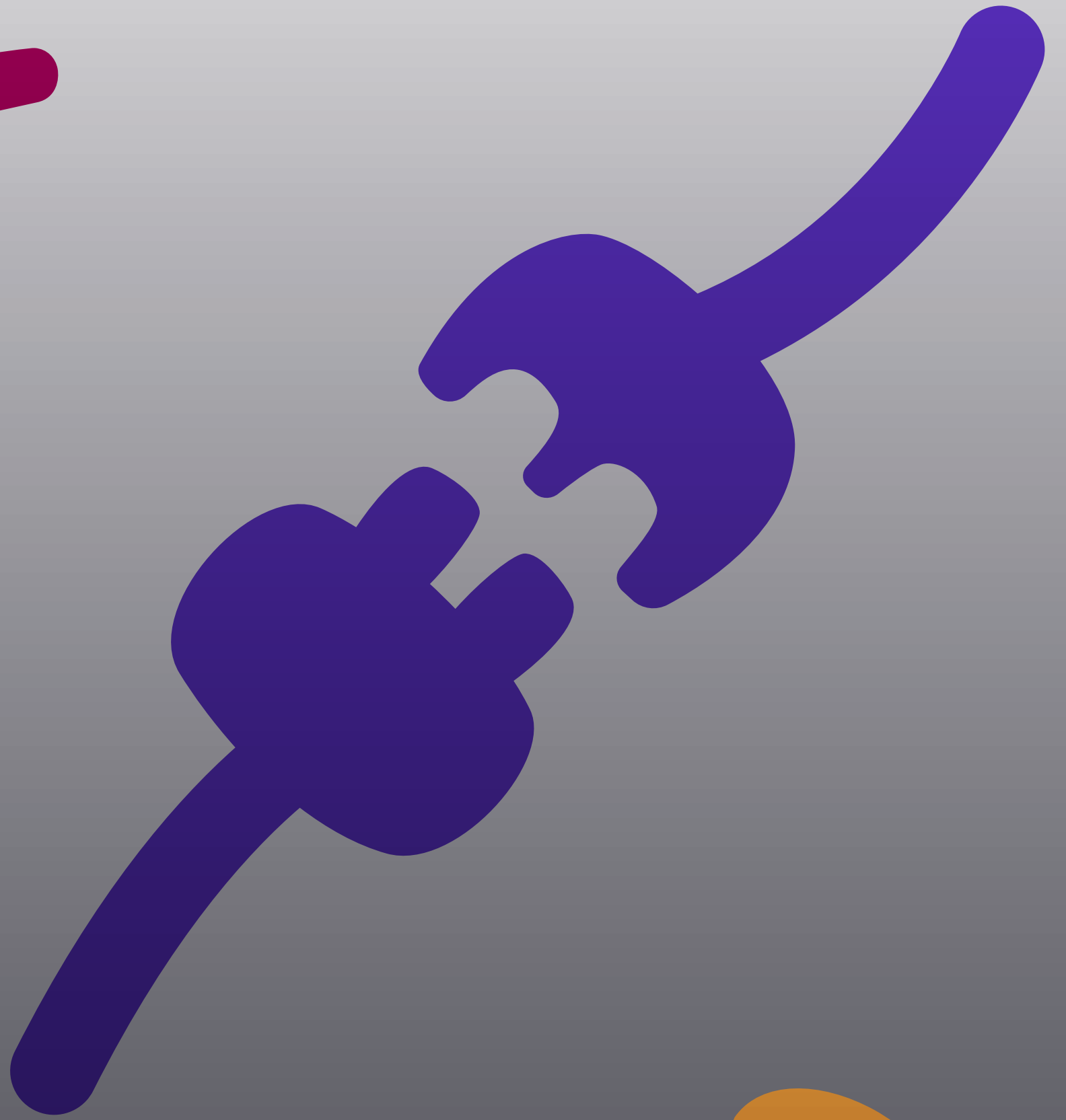
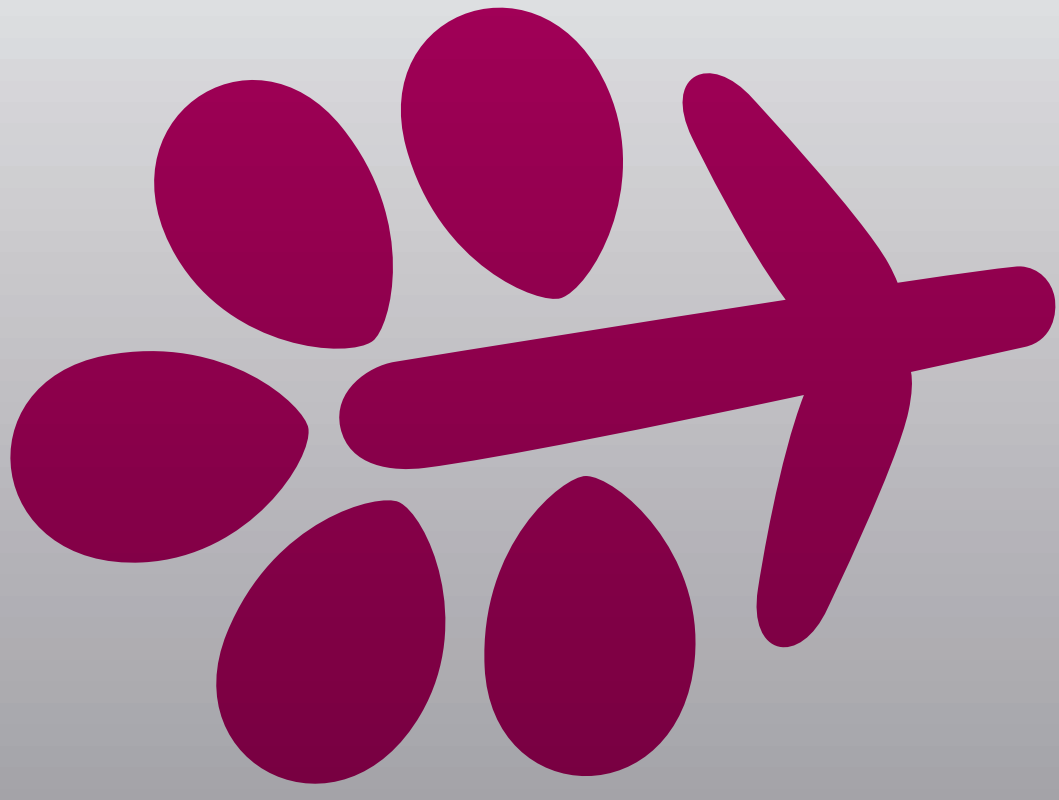
Roldán Olmos, A. (2015). *Historia de la gráfica en la ciudad de Puebla* [Tesis]. Recuperado de: [Repositorio UNAM](#)

Troconi, M. Á. (2005). *México: diseño gráfico popular*. Ciudad de México: Artes de México. Información editorial en: Artes de México

Montalvo, G., et al. (2001). *Sensacional de Diseño Mexicano*. Barcelona: RM Editorial. Información editorial en: Editorial RM

Mapero de la tipografía [Videos]. YouTube. Recuperado de: [Escuela de Diseño UDP, youtube channel](#)



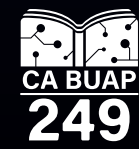


Atención a público
Tel. 55 41550000 ext. 1031
difusioncmm@cultura.gob.mx

Horario de atención
De 9 a 18 h

Centro Nacional de las Artes | Centro Multimedia
Av. Río Churubusco 79, esq. Calzada de Tlalpan, col. Country Club.
Alcaldía Coyoacán C.P. 04220, Ciudad de México.
cmm.cenart.gob.mx

CENART BUAP



Gobierno de México

Cultura
Secretaría de Cultura